

ОБЗОР

Взрывной рост объемов данных и сплошное резервирование могут стать неподъемной ношей для перегруженных ИТ-систем без надлежащего мониторинга рабочих показателей и нагрузки в сложных ИТ-средах. А бесчисленные требования к необходимым ресурсам и обеспечению нормативно-правового соответствия заставляют ИТ-организации постоянно отвечать на целый ряд вопросов:

- Какая емкость хранения имеется в компании?
- Кто потребляет ее и с какой скоростью?
- Как не допустить избыточности хранилища и не наращивать его слишком быстро?
- Успешно ли велось резервное копирование и соответствовало ли оно нормативно-правовым требованиям?
- Какие существуют риски?

APTARE IT Analytics™ предоставляет уникальный всесторонний анализ ИТ-инфраструктуры и ценную информацию в централизованной панели мониторинга.

Возможности APTARE IT Analytics:

- Оптимизация хранилища и сопутствующих расходов.
- Снижение рисков несоблюдения соглашений об уровне обслуживания (SLA).
- Соответствие нормативно-правовым требованиям, мониторинг производительности и целостности при резервировании данных.

ОПТИМИЗАЦИЯ ХРАНИЛИЩА И СОПУТСТВУЮЩИХ РАСХОДОВ

В современных глобальных, сложных и виртуализированных средах хранения легко упустить из виду, кто потребляет ресурсы хранилища и используется ли оно вообще. APTARE IT Analytics отслеживает подключения к хранилищу в сквозном режиме и выявляет трудно обнаруживаемые области выделенной, но не используемой емкости.

Начиная с потерянных облачных моментальных копий, дисковых томов, созданных, но не отданных в эксплуатацию серверам, и заканчивая дисками выведенных из эксплуатации виртуальных машин, которые не были правильно удалены с хранилища, — APTARE IT Analytics быстро определяет пространство, которое можно вернуть в работу, что позволяет эффективнее использовать имеющиеся ресурсы и отложить покупку новой емкости (см. рис. 1).

Консоль предоставляет следующие возможности:

- Точное планирование емкости для будущих потребностей.
- Эффективное управление имеющейся емкостью хранилища как локально, так и в облаке.
- «Быстрые кнопки», показывающие, где ресурсы используются эффективно, а где нет.

APTARE IT Analytics — это единственная расширяемая платформа, предоставляющая унифицированную информацию об инфраструктуре резервного копирования, хранения данных и виртуальной инфраструктуре в неоднородной ИТ-среде, размещенной локально и в гибридных облаках.



Рис. 1. Консоль APTARE IT Analytics упрощает работу, обеспечивает активное управление хранилищем и повышает его производительность.

СНИЖЕНИЕ РИСКОВ НЕСОБЛЮДЕНИЯ СОГЛАШЕНИЙ ОБ УРОВНЕ ОБСЛУЖИВАНИЯ

Для предотвращения незапланированных перерывов в работе необходимо отслеживать все данные и связанные тенденции с возможностью отображения временных графиков потребления емкости. APTARE IT Analytics обеспечивает сохранность данных с помощью процедур превентивной защиты. Снижая инфраструктурные риски, связанные с операциями резервного копирования, восстановления и хранения, APTARE IT Analytics предотвращает сбои в работе критически важных приложений и возможную потерю критически важных данных. Платформа предоставляет данные и бизнес-аналитику, обеспечивает выполнение соглашений об уровне обслуживания для резервного копирования и управляет производительностью хранилища. (См. рис. 2)

Шаблоны отчетов APTARE включают:

- **Анализ снижения рисков:** показывает интерактивную схему с категориями рисков, которая помогает определять возможности для их снижения.
- **Тенденции снижения рисков:** показывает тенденции по снижению рисков, с помощью которых администраторы могут обнаруживать проблемные области и сегменты корпоративной инфраструктуры, подверженные риску сбоя. Пользователи могут настраивать в своих средах правила по обнаружению определенных ситуаций, специфичных для их инфраструктуры.

СООТВЕТВИЕ СОГЛАШЕНИЮ ОБ УРОВНЕ ОБСЛУЖИВАНИЯ И МОНИТОРИНГ ПРОИЗВОДИТЕЛЬНОСТИ И ЦЕЛОСТНОСТИ ПРИ РЕЗЕРВИРОВАНИИ ДАННЫХ

Для соблюдения нормативно-правовых требований и корпоративных соглашений об уровне обслуживания необходима достоверная, практически применимая аналитика для упрощения процедуры аудита и гарантированной возможности восстановления системы. Платформа APTARE IT Analytics предоставляет информацию, которая упрощает защиту данных и уменьшает число конфликтов политик и ошибок пользователей. Она также автоматически регистрирует события, связанные с резервным копированием и защитой данных, и по мере необходимости предоставляет к ним доступ для внутренних и внешних аудиторов (см. рис. 3).

Быстрый просмотр успешных, частичных или завершившихся сбоем операций резервного копирования и получение необходимой аналитики для предотвращения рисков сбоев при резервном копировании:

- **Обнаружение незащищенных данных:** снижение уязвимости данных за счет автоматического определения клиентов и наборов данных, не защищенных в соответствии с политикой резервного копирования.
- **Выявление подозрительных резервных копий:** устранение «ложноположительных» отчетов со стороны встроенных средств мониторинга ПО резервного копирования за счет выявления операций, выполненных лишь частично или завершившихся сбоем.

В состав APTARE IT Analytics входят средства для подготовки отчетов, которые помогают соблюдать внутренние соглашения об уровне обслуживания и проходить внешние нормативно-правовые проверки. Также доступны инструменты для создания собственных отчетов. К функциям контроля соглашения об уровне обслуживания относятся:

- **Использование дискового пространства и производительность:** отображение и анализ производительности дискового хранилища за счет отслеживания средней скорости операций записи заданий резервного копирования. В отчете указывается использование дискового пространства и общий объем записанных данных в гигабайтах.
- **Сводная информация о производительности ленточных приводов:** позволяет выявлять приводы с низкой загрузкой. Показывает количество заданий по резервному копированию и объем данных, прошедших через ленточный привод.

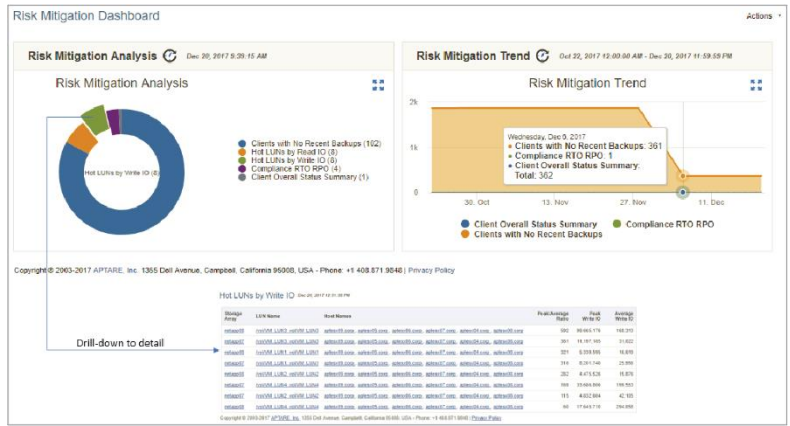


Рис. 2. Панель управления рисками APTARE IT Analytics ведет сквозное отслеживание потоков данных в центре обработки данных и выявляет события, которые могут повлиять на реализацию соглашений об уровне обслуживания.

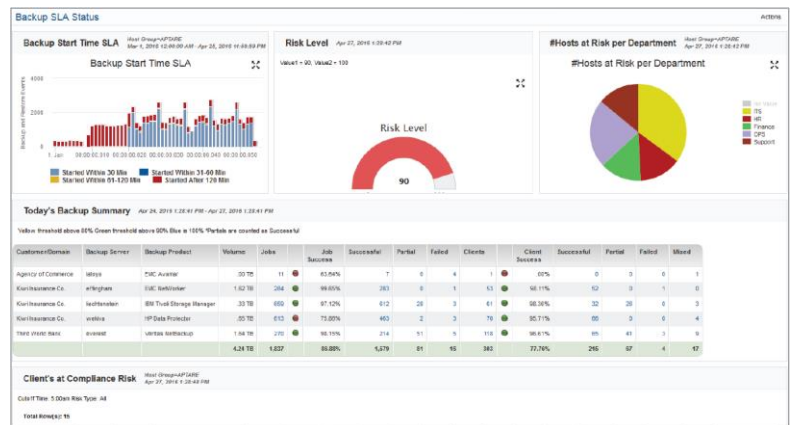


Рис. 3. Панель мониторинга диспетчера резервного копирования предоставляет аналитику в реальном времени для удобного выявления сбоев и тенденций в резервном копировании.

- **Нагрузка по клиентам:** позволяет эффективно балансировать нагрузку за счет выявления наиболее загруженных клиентов на основании количества заданий по резервному копированию и объема данных в гигабайтах.
- **Устройства резервного копирования:** планирование объемов дискового пространства и уровня загрузки с точки зрения программного обеспечения и устройств резервного копирования. APTARE IT Analytics предоставляет комплексные отчеты для таких устройств, как EMC Data Domain и Veritas NetBackup Appliances.
 - Определение момента исчерпания доступного пространства на устройстве с помощью подробных отчетов для составления прогнозов и выявления тенденций по использованию ресурсов устройства.
 - Мониторинг производительности и отчеты по быстродействию устройства, журнал аудита по истории проверок и тенденциям, а также управление ресурсами для обеспечения более простого и интуитивно понятного управления устройством.

ЧТО ВХОДИТ В СОСТАВ APTARE IT ANALYTICS?

APTARE IT Analytics предоставляет подробный анализ и сопутствующую аналитику по критически важным компонентам ИТ-инфраструктуры, размещенной локально и в облаке. Платформа включает следующие компоненты.

- **Backup Manager:** предоставляет информацию, с помощью которой можно упростить защиту данных, снизить влияние человеческого фактора и выявлять проблемы до их возникновения.
- **Storage Management Suite** включает в себя несколько компонентов, лицензируемых как одно целое:
 - **Capacity Manager:** предоставляет сквозные отчеты по емкости хранилища, начиная с хостов и заканчивая массивами хранения, что повышает эффективность использования хранилища.
 - **Fabric Manager:** предоставляет достоверные прогнозы за счет мониторинга ключевых показателей производительности и ресурсов сети хранения данных на всех платформах.
 - **Virtualization Manager:** предоставляет ценную аналитику по управлению ресурсами хранилища в виртуальной среде.
- **Replication Manager:** гарантирует соблюдение политик и соглашений об уровне обслуживания для репликации критически важных данных приложений и баз данных.

Эти многофункциональные компоненты могут использоваться совместно для формирования комплексного представления об ИТ-среде. С помощью APTARE IT Analytics можно обнаруживать неиспользуемые ресурсы, задействовать нужные политики и методики для оптимизации хранилища и сокращения расходов, снижать риски и обеспечивать нормативно-правовое соответствие на всех уровнях ИТ-организации.

APTARE IT Analytics поддерживает широкий спектр облачных сред, систем хранения, решений по резервному копированию, технологий виртуализации, продуктов SAN, технологий репликации, операционных систем и веб-браузеров. С полным списком можно ознакомиться в документе «Поддерживаемые среды». С APTARE IT Analytics также предоставляется пакет средств разработки программного обеспечения для быстрого создания коннекторов данных для различных систем хранения и резервного копирования, которые не перечислены в документе «Поддерживаемые среды».

О КОМПАНИИ VERITAS

Veritas Technologies — мировой лидер в области защиты и обеспечения доступности данных. Более 50 000 организаций (в том числе 99 компаний из списка Fortune 100) пользуются нашими решениями, чтобы упростить свою ИТ-инфраструктуру и управление данными. Платформа Veritas Enterprise Data Services Platform автоматизирует защиту и оркестрирует восстановление данных в любой среде, обеспечивает круглосуточную доступность приложений, критически важных для бизнеса, и предоставляет аналитику, необходимую для обеспечения нормативно-правового соответствия в сфере обработки данных. Veritas — надежный партнер, предлагающий чрезвычайно гибкую модель развертывания, которую можно адаптировать под любые нужды. Мы поддерживаем свыше 500 источников данных и более 150 целевых хранилищ, включая 60 облачных сред. Дополнительные сведения см. на веб-сайте www.veritas.com. Подписывайтесь на нас в Twitter по адресу [@veritastechllc](https://twitter.com/veritastechllc).

2625 Augustine Drive, Santa Clara, CA 95054
+1 (866) 837 4827
www.veritas.com

Сведения об представительствах в разных странах и номера контактных телефонов можно получить на веб-сайте компании. www.veritas.com/company/contact

VERITAS