

PROSERVICES



SOLVO.WMS АВТОМАТИЗАЦИЯ СКЛАДСКИХ ОПЕРАЦИЙ

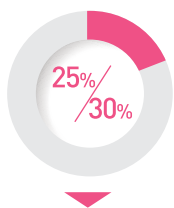
Solvo.WMS – программная платформа для управления в режиме реального времени складами любого типа: при производстве, РЦ, ЗРЛ, фармацевтика, логосцентры. Решение работает на базе планшетов Panasonic Toughpad FZ-A2 и FZ-N1. Защищенный планшет FZ-A2 устанавливается на погрузчик и по сети 4G/WLAN передает данные на центральный сервер.

📶 ФУНКЦИИ РЕШЕНИЯ:

- Динамическое размещение груза с учетом ABC, ОСГ и других параметров
- Партионный учет
- Поддержка различных типов приемки
- Функция автоматизированного кросс-докинга
- Поддержка технологии RFID
- Визуальное графическое отображение планировки и редактор топологии склада
- Поддержка всевозможных видов хранения, зонирование
- Моментальная отчетность по заполненности
- Проведение инвентаризации без остановки склада
- Поддержка различных методик пополнения и отбора
- Оптимизация погрузки в автотранспорт с учётом нагрузки на ось

📶 ЭФФЕКТ ОТ ВНЕДРЕНИЯ:

- Управление всеми технологическими процессами на складе
- Управление и контроль над персоналом и единицами техники в режиме реального времени
- Оптимизация использования складских площадей
- Автоматическое формирование отчетности без использования бумажных носителей
- Взаимодействие с различными корпоративными системами
- Автоматическая сверка с производством для производственных складов
- Предупреждение попыток хищений грузов со склада



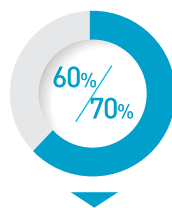
Рост производительности персонала



Контроль работы складского персонала



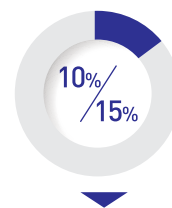
Увеличение точности данных на складе



Уменьшение пересортов и перегрузов



Сокращение холостых пробегов техники



Сокращение персонала

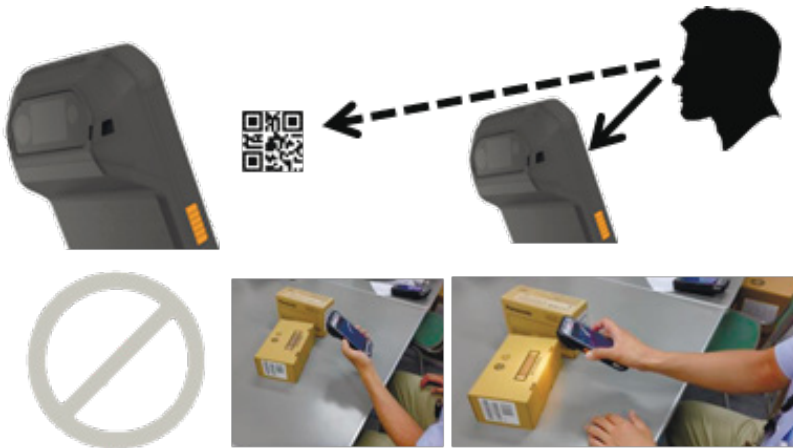
TOUGHBOOK

TOUGHPAD



PROSERVICES

НОВЫЙ ВЗГЛЯД НА СКАНИРОВАНИЕ. PANASONIC TOUGHPAD FZ-N1 С УГЛОВЫМ СКАНЕРОМ ШТРИХКОДОВ



Toughpad FZ-N1 с Android™ 5.1.1 — это высокопроизводительный наладонный планшет с диагональю 4,7", смартфон и считыватель штрихкодов в одном защищенном корпусе. Благодаря полностью защищенному дизайну, соответствию стандарту MIL-STD-810G, классу защиты IP67, способности выдерживать падение с высоты 1,8 м и не менее 1000 падений с высоты 1 м обеспечивается длительный срок службы устройства и низкая совокупная стоимость владения. В устройстве реализован ряд уникальных

возможностей, включая считыватель штрихкодов, расположенный под углом на задней панели, что сокращает нагрузку на пользователя во время сканирования и повышает производительность.

ПОЛЬЗОВАТЕЛИ:

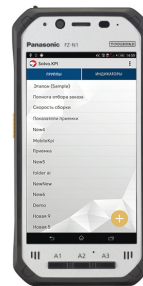
- операторы склада
- водители погрузчиков
- приемщики грузов

ТРАДИЦИОННЫЙ ТЕРМИНАЛ СБОРА ДАННЫХ:



- физическая клавиатура
- маленький экран
- большой вес
- неудобное сканирование 1D/2D штрих-кодов
- непродолжительное время автономной работы

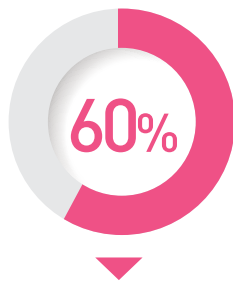
PANASONIC TOUGHPAD FZ-N1:



- на 19% легче и на 14% тоньше аналогов
- увеличенное время работы от аккумулятора
- улучшенная видимость экрана при солнечном свете
- угловой сканер штрихкодов
- IP-67



Ежегодное увеличение операций сканирования



Работники заявляют, что их сканирующие устройства либо не всегда эффективно функционируют, либо неэффективны вообще*



Угловой сканер штрихкодов может повысить продуктивность сканирования



Съемное мобильное устройство снижает простой за счет возможности его переустановки на другой погрузчик

*Источник: Исследование Panasonic Computer Product Solutions, 2016 г.

TOUGHBOOK

TOUGHPAD



PROSERVICES

Посетите наш сайт www.toughbook.ru